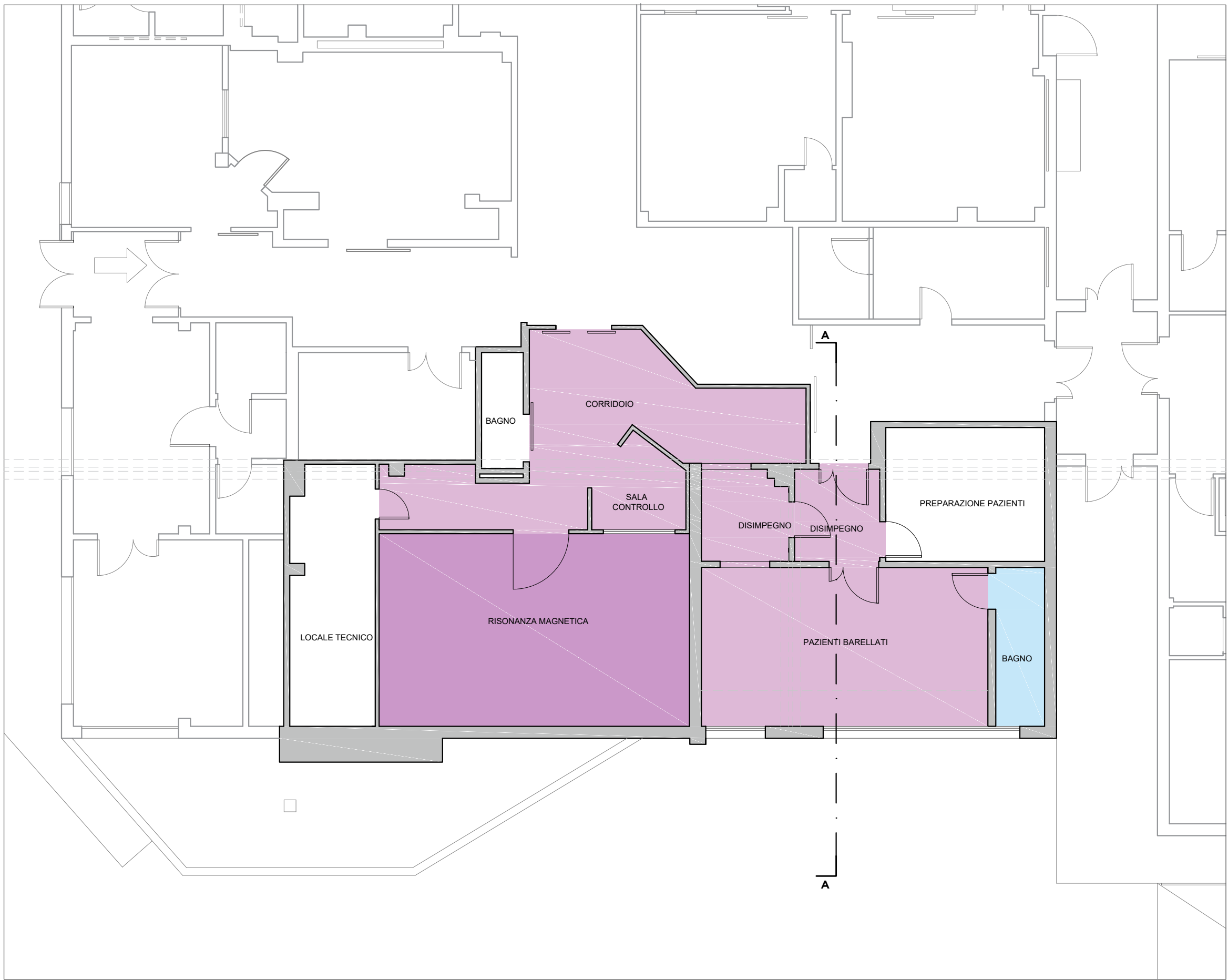


PIANTA PIANO TERRA
SCHEMA FINITURE PAVIMENTI
Stato di Progetto
SCALA 1:100

- LEGENDA
- PAVIMENTO IN PVC O GOMMA
 - PAVIMENTO IN PVC (SALA RISONANZA)
 - PAVIMENTO IN GRES

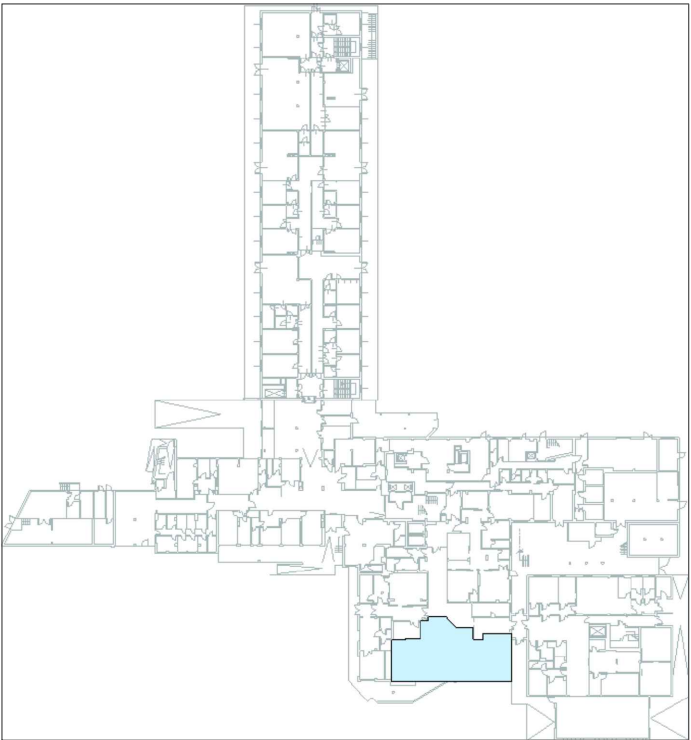


PIANTA PIANO TERRA
SCHEMA RIMOZIONE FINITURE PAVIMENTI
Stato Attuale
SCALA 1:100

- LEGENDA
- PAVIMENTO IN PVC O GOMMA
 - PAVIMENTO IN PVC (SALA RISONANZA)
 - PAVIMENTO IN GRES

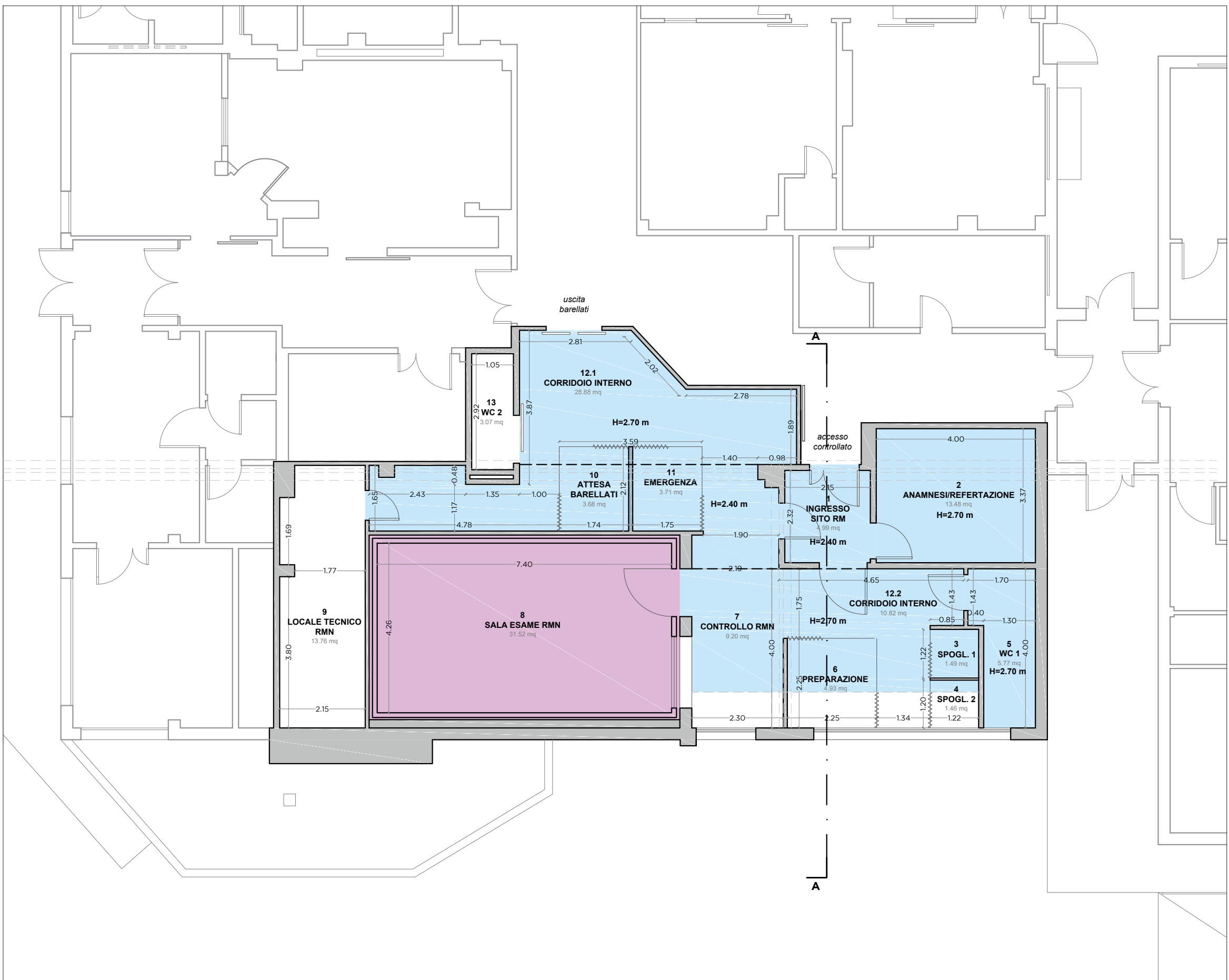


INGUADRAMENTO AEROFOTOGRAMMETRICO



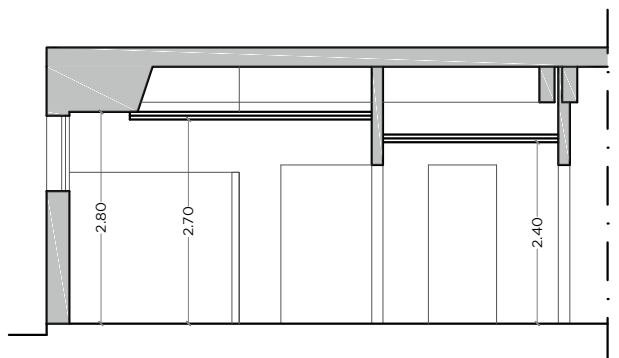
INGUADRAMENTO GENERALE P.O. MARINO

- LEGENDA
- REPARTO RM

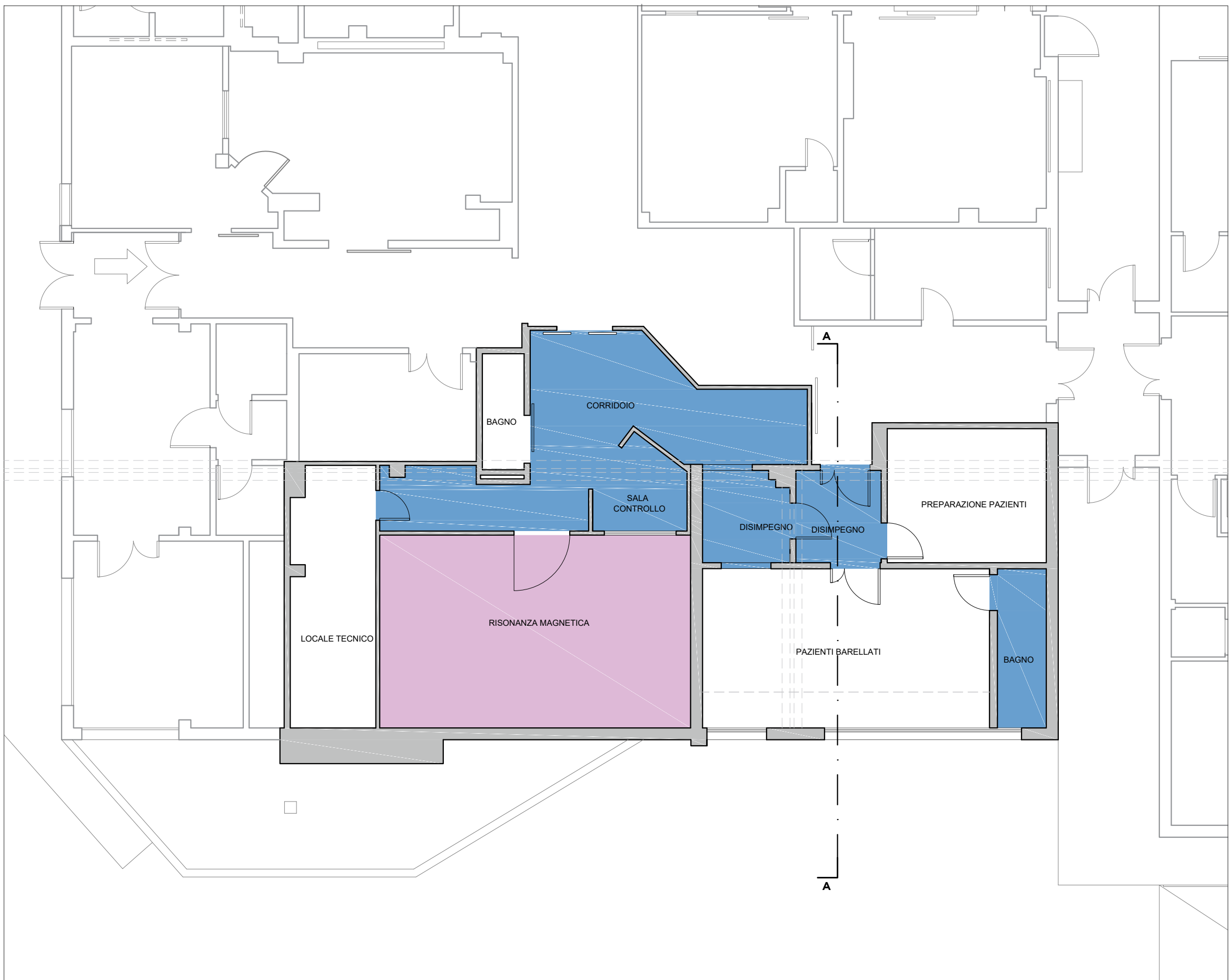


PIANTA PIANO TERRA
SCHEMA FINITURE DEI CONTROSOFFITTI
Stato di Progetto
SCALA 1:100

- LEGENDA
- CONTROSOFFITTO IN LAMIERA/GECCO IN MODULI 60x60
 - CONTROSOFFITTO ALLUMINIO MICROFORELLATO (sala RMN)
 - DELIMITAZIONE DIFFERENZA QUOTA CONTROSOFFITTI

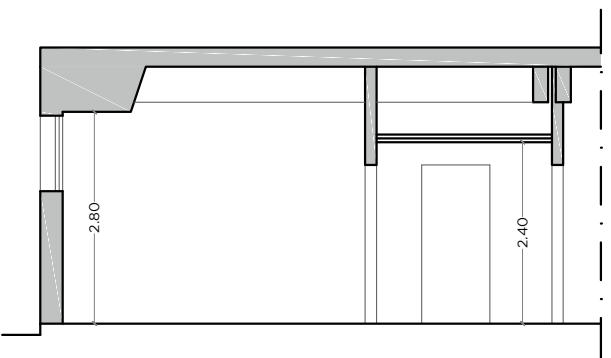


SEZIONE A-A
Stato di Progetto
SCALA 1:100



PIANTA PIANO TERRA
SCHEMA RIMOZIONE FINITURE DEI CONTROSOFFITTI
Stato Attuale
SCALA 1:100

- LEGENDA
- CONTROSOFFITTO IN LAMIERA/GECCO IN MODULI 60x60
 - CONTROSOFFITTO ALLUMINIO MICROFORELLATO (sala RMN)



SEZIONE A-A
Stato attuale
SCALA 1:100

Finanziato dall'Unione europea
NextGenerationEU

Ministero della Salute

Italiadomani
PRIMA NAZIONALE DI INIZIATIVE E INNOVAZIONE

REGIONE AUTONOMA DELLA SARDEGNA

ASL8 CAGLIARI
Azienda socio-sanitaria locale

ARES SARDEGNA
Azienda Regionale Salute

PNRR - Missione 6 salute, Component 2 - Investimento 1.1.
Ammodernamento del parco tecnologico e digitale ospedaliero, Sub-intervento 1.1.2 Grandi Apparecchiature.
CUP B24E22000220006

STRUTTURA:

P. O. Marino
Viale Poetto 12, CAGLIARI

ASL n.8 Cagliari
Struttura Complessa
Ufficio Tecnico e Patrimonio

INTERVENTO:

Lavori di adeguamento locali per installazione di:
RM P.O. Marino

sede operativa
Cittadella della Salute, via Romagnu n. 16,
PAD. H, Cagliari
pec: servizio.tecnico@pec.asl8cagliari.it

ALLEGATO 7

TAV_02 bis

progetto definitivo esecutivo

**Elaborati Grafici di Progetto:
Opere Edili 2**

Il Progettista
Ing. Francesco Mo

Il Responsabile della fase di progettazione
Ing. Mario Osvaldo Areddu

Il dirigente delegato di SC Ufficio Tecnico e Patrimonio
Ing. Fabio Francesco Farci

Il Responsabile Sicurezza RMN
Dott.ssa Marianna Loi

Il Direttore Dip. Radiologia
Dott. Stefano Marcia

Il Direttore Generale
Dott. Aldo Atzori